

**INDUSTRIAL  
SERVICES**

**PERSONAL  
MANAGEMENT**

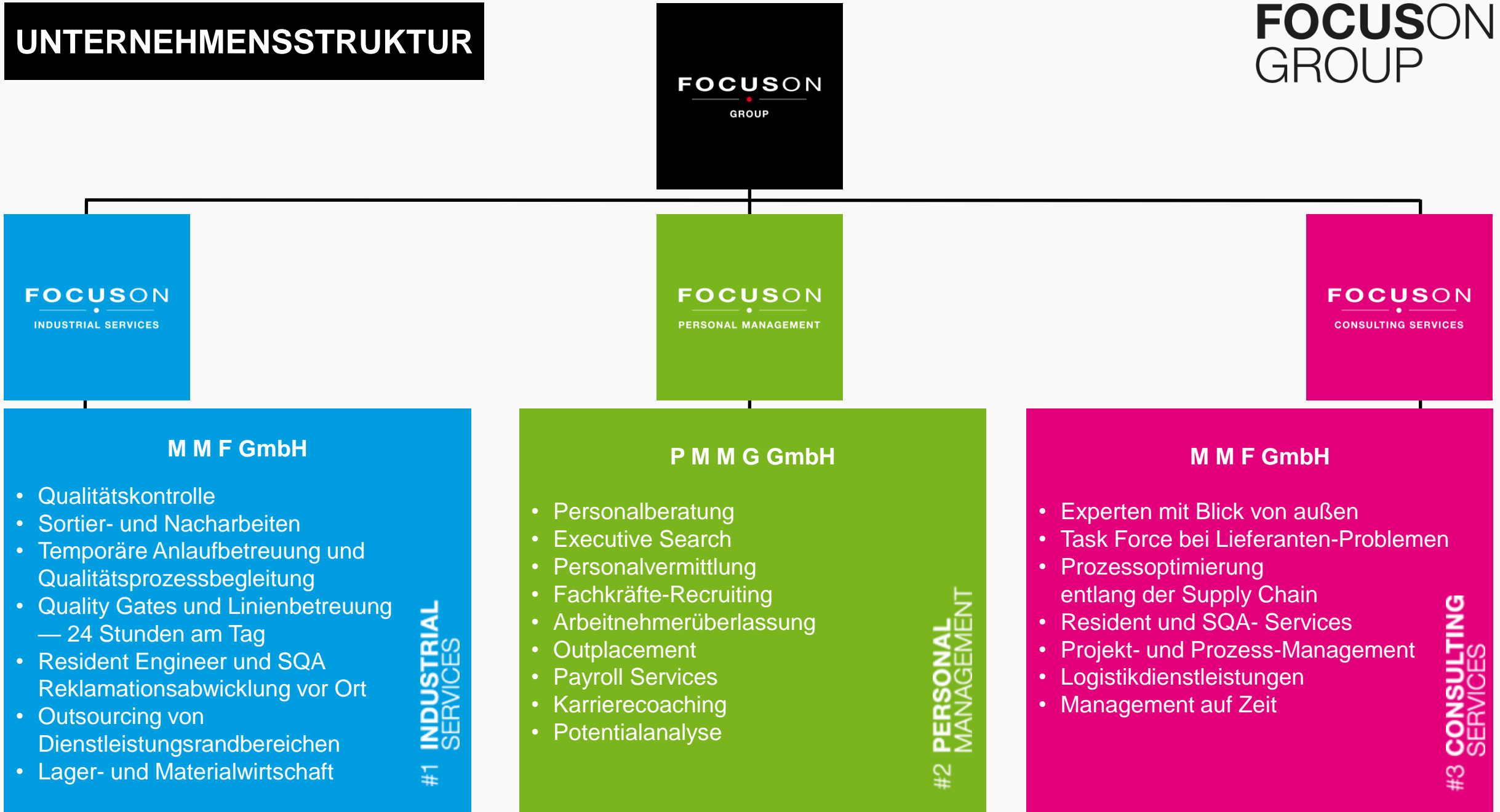
**CONSULTING  
SERVICES**

” Wir gewährleisten den Zugang zu Spezialisten, die kaum über Stellenausschreibungen erreicht werden können.

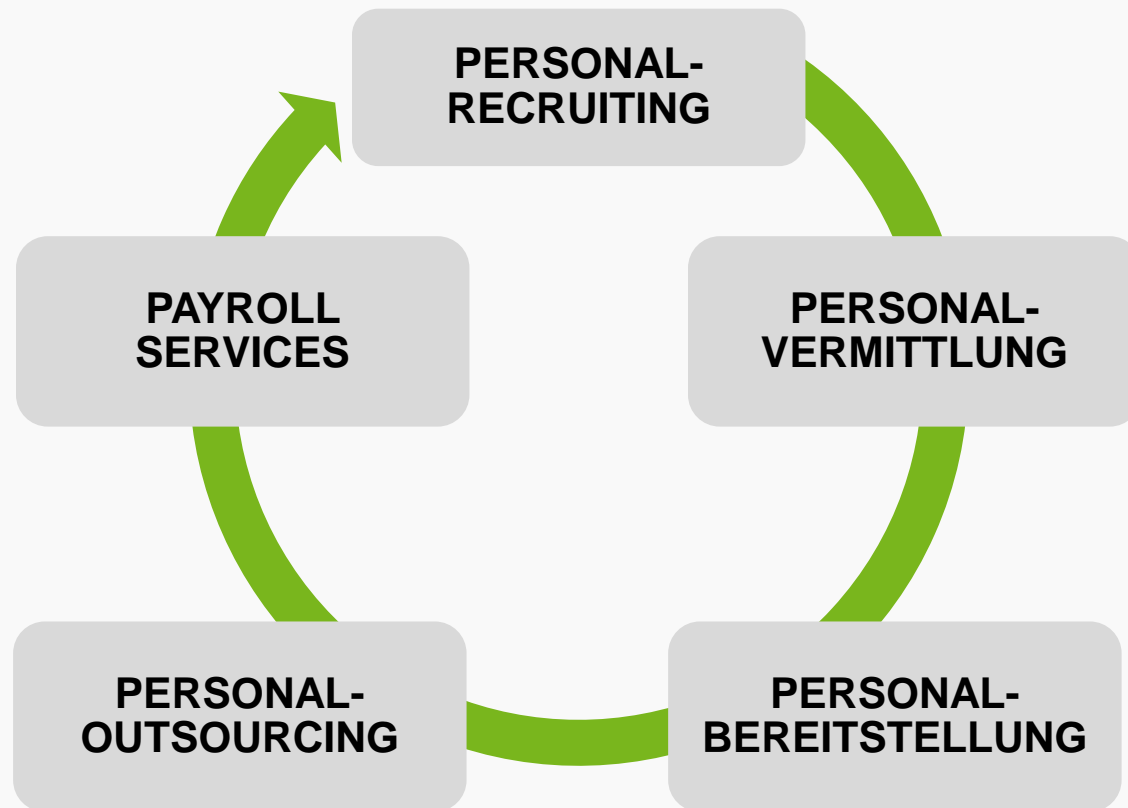
#1 **INDUSTRIAL**  
SERVICES

#2 **PERSONAL**  
MANAGEMENT

#3 **CONSULTING**  
SERVICES



## UNSERE KERNKOMPETENZEN



**UNSERE  
KOMPETENZEN  
FÜR IHRE  
PERSONALSUCHE**

## FACHRECRUITING - EXPERTEN FÜR EXPERTEN

Wir finden passende Kandidaten für technische und kaufmännische Aufgaben, die kaum über Stellenanzeigen erreicht werden können.

Unsere Spezialisten übernehmen strategische und operative Managementaufgaben. Wir arbeiten lösungsorientiert mit unterschiedlichen Zeitmodellen und unterstützen Sie bei Ressourcenengpässen, oder anderen herausfordernden Aufgaben.

### Unsere Schwerpunkte:

- **Fach-Recruiting**
- **Personalvermittlung**
- **Personalarbeitstellung – kurz, mittel- und langfristig**



**FACH- UND SCHLÜSSELKRÄFTE  
FÜR ERFOLGREICHE UNTERNEHMEN**

## FACHRECRUITING – ARBEITER

FOCUSON Personal Management ist spezialisiert auf die Mitarbeitersuche für Gewerbebetriebe und Industrieunternehmen.

Aufgrund unserer jahrelangen Erfahrung und zahlreich umgesetzten Kunden-Projekte, kennen wir die Ansprüche von Unternehmen ganz genau.

Eine wichtige Voraussetzung, um für Sie die optimale Fachkraft aus unserem umfangreichen Netzwerk und Mitarbeiterpool zu finden!

**FOCUSON PERSONAL MANAGEMENT führt Unternehmen und qualifizierte Mitarbeiter zusammen!**



**FACHKRÄFTEMANGEL?  
UNSER NETZWERK IST DIE LÖSUNG!**

## QUALITÄT DURCH PERSÖNLICHKEIT

Wir nehmen uns Zeit und lernen jeden Kunden und Bewerber **persönlich** kennen. Nur auf diese Art und Weise kann man optimal auf die **menschlichen Bedürfnisse** und **fachlichen Anforderungen** beider Seiten eingehen.

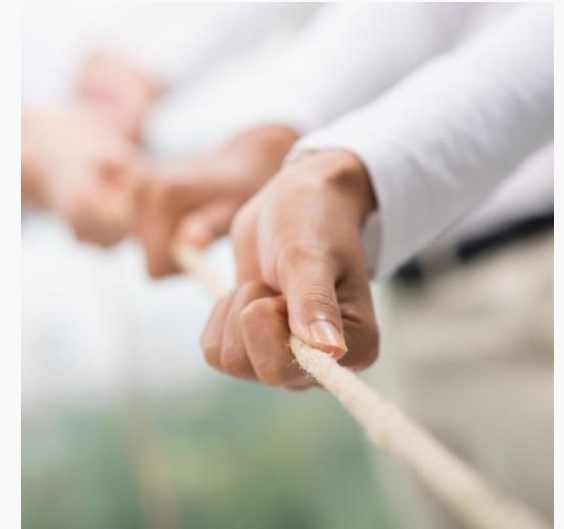
Unsere detaillierten Erfassungs-, Interview- und Analysemethoden im Hard- und Softskills-Bereich ermöglichen es letztendlich, dass Kunden und Kandidaten in einem hohen Maße an **Zufriedenheit** zusammengeführt werden können.

## KNOW-HOW IM VERTRIEB

**Spezielle Werkzeuge**, gute **Prozess-Kenntnisse** und **Berufserfahrung** machen wirkliche **Experten** aus. Unsere Personalberater verfügen über genau jenes Know-How, das man benötigt, um die oft komplexen Anforderungen unserer Kunden präzise zu hinterfragen und lückenlos zu erfassen.

Bei unserer Arbeit verwenden wir eine **speziell von uns entwickelte Methode**, bei der wir alle denkbaren Parameter für ein positives Ergebnis berücksichtigen.

**Wir wissen genau worauf es ankommt – lassen Sie sich überraschen!**



**UNSER  
ANSPRUCH-  
IHRE VORTEILE**

## FACHKOMPETENZ IM RECRUITING

Unsere Recruiter kommen **direkt aus dem jeweiligen Fachbereich**. Dadurch sind wir imstande zwischen den Zeilen zu lesen und jeden unserer Bewerber im persönlichen Gespräch auf seine fachliche Kompetenz hin zu beurteilen.

### Speziell **von uns entwickelte Analysen**

unterstützen uns bei diesem Selektionsprozess.

Durch diese Methodik können wir wirklich sicherstellen, dass unsere Kandidaten auch den fachlichen Anforderungen unserer Kunden entsprechen.

## ZEITERSPARNIS DURCH PRÄZISION

Wir senden nur dann **Kandidaten-Profile**, wenn diese sich in **hoher Übereinstimmung** mit den Anforderungen unserer Kunden decken.

Dadurch **reduziert sich der Aufwand Ihrerseits** auf ein absolutes Minimum und erspart Ihnen somit Zeit und Geld.



**UNSER  
ANSPRUCH-  
IHRE VORTEILE**



## PROFESSIONELLE KANDIDATEN-PROFILE

Der **Lebenslauf jedes Bewerbers** wird von uns bis ins kleinste Detail geprüft, bei Bedarf ergänzt und letztendlich in ein anonymes „State of the Art“-Profil umgewandelt.

Unsere **hohen Ansprüche an Qualität** machen das Lesen von Profilen zum Erlebnis. Detaillierte Tätigkeitsbeschreibungen, Projekterfahrungen und spezielle „Cockpit“-Ansichten wie z.B. das Team-Verhalten eines Kandidaten gehören zu unseren **Qualitäts-Standards**.

## AUFTRAG OHNE RISIKO

Sie benötigen neue Mitarbeiter? Unsere Personalsuche birgt für Sie **keinerlei finanzielle Risiken** und ist völlig unverbindlich.

Eine Vermittlungsprovision wird für Sie erst dann fällig, sobald einer unserer Kandidaten bei Ihnen unter Vertrag geht.



**UNSER  
ANSPRUCH-  
IHRE VORTEILE**



**DIE BESTEN MITARBEITER  
FÜR IHR UNTERNEHMEN!**

**FOCUSON**  
PERSONAL MANAGEMENT

**FOCUSON PERSONAL MANAGEMENT**

PMMG GmbH  
Messendorfgrund 30  
8042 Graz

+43 316 40 37 17  
personal@focuson.eu  
[www.focuson.eu/personal-management](http://www.focuson.eu/personal-management)

**IHR ANSPRECHPARTNER**

Rudolf Grasch  
Geschäftsführer

+43 664 3966125  
[rudolf.grasch@focuson.eu](mailto:rudolf.grasch@focuson.eu)